



あじさい
紫陽花弁当 2,080円
(季節のおばんざいと、大海老かつ・ヒレかつ)
【卵・乳成分・小麦・えび】

春夏秋冬、
季節のめぐみをおばんざいに、
自慢のとんかつに添えた
バランスの良いお弁当です。
京都の四季も堪能できる
お弁当、会議やお宅でも。



しょうぶ
菖蒲弁当 1,500円
(季節のおばんざいと、ヒレかつ)
【卵・乳成分・小麦】



瀬戸内産 牡蠣使用
牡蠣フライとヒレかつ弁当
1,680円
【卵・乳成分・小麦】



季節野菜の湯葉巻きかつと
ヒレかつ弁当 1,560円
【卵・乳成分・小麦】



ミンチかつとヒレかつ弁当
【卵・乳成分・小麦】 1,620円



ヒレかつ弁当
80g 1,200円
120g 1,500円
160g 1,800円
【卵・乳成分・小麦】



ローズかつ弁当
80g 1,000円
120g 1,300円
160g 1,600円
【卵・乳成分・小麦】

追加できます

単品のみでも お持ち帰りいただけます



瀬戸内産
牡蠣フライ
1個 350円
【卵・小麦】



野菜の湯葉巻きかつ
1個 460円
【卵・乳成分・小麦】



季節の豆乳コロッケ
1個 420円
【卵・乳成分・小麦】



大海老かつ
1尾 980円
【卵・乳成分・小麦・えび】



海老かつ
1尾 380円
【卵・乳成分・小麦・えび】



帆立かつ【青森県産】
1個 150円
【卵・乳成分・小麦】



米沢三元豚
ヒレかつ
40g 600円
80g 900円
120g 1,200円
160g 1,500円
【卵・乳成分・小麦】



米沢三元豚
ローズかつ
80g 700円
120g 1,000円
160g 1,300円
【卵・乳成分・小麦】



肉じゃがコロッケ
1個 260円
【卵・乳成分・小麦】



豚そぼろコロッケ
1個 260円
【卵・乳成分・小麦】



野菜コロッケ
1個 260円
【卵・乳成分・小麦】



ミンチかつ
1個 420円
【卵・乳成分・小麦】



蟹クリームコロッケ
1個 560円
【卵・乳成分・小麦・えび・かに】



ごま団子
3個 200円
【卵・乳成分・小麦】



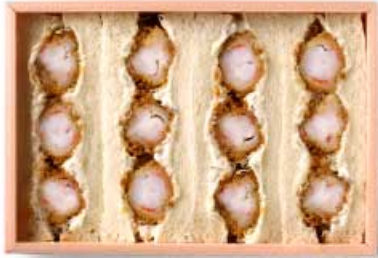
とんかつソースセット
80円
とんかつソース
ゆずドレッシング
すりごま・からし
【小麦】



タルタルソース
50円
【卵・小麦】

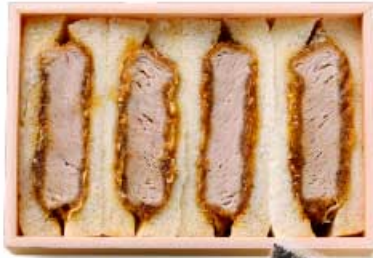


キャベツ
100円
【なし】



海老かつサンド
1,100円

【卵・乳成分・小麦・えび】



かつサンド
1,100円
(ロースまたはヒレ)

【卵・乳成分・小麦】

とんかつの
美味しさを引き立つ
「新選・厚了製」の
黒七味付き

かつくら

名代
とんかつ

かつくら 枚方モール店

枚方市岡東 19-1 枚方モール 1F

全て国産米を使用しております。アレルギー特定原材料は従業員にお尋ねください。掲載内容は、2024年10月現在の情報です。商品・価格・仕様などの情報は予告なしに変更、また、販売を終了させていただく場合がございます。価格はすべて総額(税込)表示です。

www.katsukura.jp



お弁当のご予約承り中

☎(072) 807-3451

©70c2024 餃

オンラインでいつでも注文、ご自宅にお届け！

人気のかつくら漬やオリジナルドレッシング、とんかつギフト、コロッケがオンラインショップで手軽に注文。玄関先までお届けします！



錦秋
専門店のお味をご家庭でも
お持ち帰り